



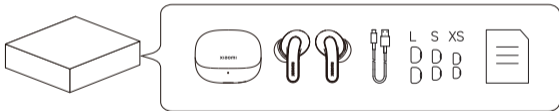
XIAOMI Buds 5 Pro **Wi-Fi** Instrukcja obsługi

Przegląd produktu

Przed użyciem przeczytaj uważnie niniejszą instrukcję i zachowaj ją na przyszłość

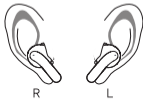
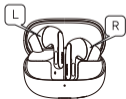


Zawartość opakowania



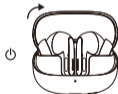
Użytkowanie

Produkt ma fabrycznie zainstalowane nakładki w rozmiarze M. Zaleca się dobór najbardziej odpowiedniego rozmiaru nakładki i przeprowadzenie testu dopasowania w aplikacji Xiaomi Earbuds (Ścieżka: Aplikacja Xiaomi Earbuds -> Dodatkowe ustawienia -> Test dopasowania)



Włączanie

Po otwarciu etui ładującego, słuchawki automatycznie uruchamiają się.



Tryb uśpienia

Umieść słuchawki w etui ładującym, a następnie zamknij etui, słuchawki automatycznie rozłączą się i przejdą w tryb uśpienia.

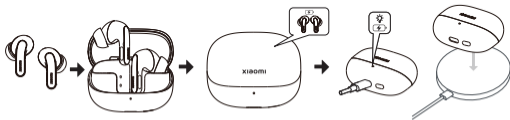


Ładowanie

Ładowanie słuchawek: umieść słuchawki w etui ładującym, ładowanie rozpocznie się automatycznie, jeżeli etui ma co najmniej 5% baterii.

Ładowanie etui: Aby naładować etui użyj przewodu zasilającego typu C lub umieść słuchawki lampką do góry na kompatybilnej ładowarce indukcyjnej Qi. Gdy ładowanie jest zakończone lampka świeci się intensywnie zielonym kolorem.

Uwaga: Umieść etui ładujące lampką do góry na środku ładowarki bezprzewodowej. Zapalenie lampki oznacza rozpoczęcie ładowania.



Przywracanie ustawień fabrycznych

Otwórz etui, przytrzymaj przycisk funkcyjny przez 10 sekund, aż lampka trzykrotnie mignie na pomarańczowo a następnie będzie się świecić białym światłem.

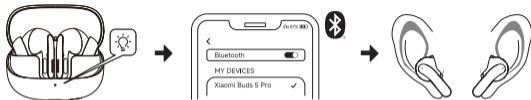
Słuchawki zostaną zresetowane i ponownie przejdą w tryb parowania.



Łączenie i parowanie

1. Otwórz etui, przytrzymaj przycisk funkcyjny przez 2 sekundy, aż lampka zacznie migać przelączając słuchawki w tryb parowania.
2. Włącz Bluetooth na urządzeniu i wyszukaj słuchawki w dostępnych urządzeniach, a następnie połącz.

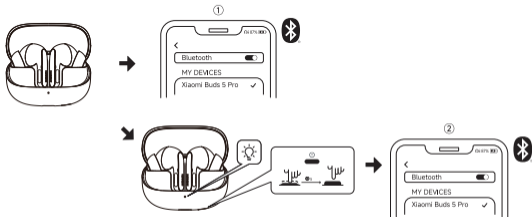
Uwaga: Otwarcie etui po raz pierwszy automatycznie aktywuje tryb parowania. W codziennym użytkowaniu otwarcie etui powoduje automatyczne połączenie z ostatnio sparowanym urządzeniem (urządzenie musi znajdować się w zasięgu połączenia słuchawek).



Podwójne połączenie

Słuchawki można połączyć z dwoma urządzeniami Bluetooth jednocześnie. Po pomyślnym połączeniu słuchawek z pierwszym urządzeniem Bluetooth umieść je ponownie w etui ładującym i zostaw otwartą pokrywę etui. Przytrzymaj przycisk funkcyjny przez 2 sekundy, aż lampka zacznie migać białym światłem. Oznacza to, że słuchawki są gotowe do sparowania z drugim urządzeniem.

Uwaga: Podwójne połączenie jest domyślnie włączone. Możesz wyłączyć tę funkcję, w aplikacji Xiaomi Earbuds w dodatkowych ustawieniach.





Interaktywna obsługa



Krótko ściśnij raz obszar kontroli

- ×1  /  Połączenia:
Odbieranie/Rozłączenie
- ×1  /  Muzyka:
Start/Stop

Dwukrotnie ściśnij obszar kontroli

- ×2  Połączenia:
Odbieranie/Rozłączenie
- ×2  Muzyka:
Następny utwór

Trzykrotnie ściśnij obszar kontroli

Włącz tę funkcję w ustawieniach gestów w aplikacji Xiaomi Earbuds.

Przytrzymaj obszar kontroli przez 2 sekundy



Aby zmienić poziom głośności przesunąć palcem w górę i w dół



Uwaga: Ustawienia gestów można zmienić w ustawieniach Bluetooth na połączony urządzeniu lub w aplikacji Xiaomi Earbuds.

Nawiązywanie połączenia z aplikacją



1. Zeskanuj kod QR, aby pobrać i zainstalować słuchawki Xiaomi w celu włączenia dodatkowych funkcji.
2. Postępuj zgodnie z instrukcjami w aplikacji, aby połączyć słuchawki.

Uwaga: Podczas procesu łączenia upewnij się, że funkcja Bluetooth w smartfonie jest włączona. Włóż słuchawki do etui ładującego, otwórz pokrywę i upewnij się, że smartfon znajduje się w pobliżu etui.

*Aplikacja Xiaomi Earbuds obsługuje telefony komórkowe z systemem Android 6.0 i nowszym oraz iOS 14.0 i nowszym.

*Proszę zaktualizować aplikację do najnowszej wersji.

Dane techniczne

Nazwa: Wireless Earphones

Model: M2438E1

Gniazdo ładowania: Type-C

Wejście słuchawek: 5 V \equiv 270mA

Wejście etui z funkcją ładowania: 5 V \equiv 2000mA

Wyjście etui z funkcją ładowania: 5 V \equiv 540mA

Łączność bezprzewodowa: Bluetooth® 5.4,

Wi-Fi 2.4GHz/5GHz IEEE 802.11 a/b/g/n

Temperatura pracy: od 0 °C do 45 °C

Urządzenie obsługuje następujące pasma

częstotliwości w UE i Wielkiej Brytanii oraz

maksymalną moc promieniowania radiowego:

Częstotliwość pracy Bluetooth: 2402-2480 MHz

Bluetooth: 20 dBm Wi-Fi pasmo 2.4GHz: 20 dBm

Wi-Fi pasmo 5GHz:

5150-5250 MHz: 23 dBm, 5250-5350 MHz: 23 dBm,

5470-5725 MHz: 23 dBm, 5725-5850 MHz: 14 dBm

Zasięg Bluetooth: 10 m (w otwartej przestrzeni bez przeszkód)

Informacje prawne:

Urządzenie może być użytkowane we wszystkich krajach członkowskich UE oraz w Wielkiej Brytanii.

Należy przestrzegać krajowych i lokalnych przepisów dotyczących korzystania z urządzenia.

Urządzenie może być używane wyłącznie w pomieszczeniach, gdy działa w zakresie częstotliwości 5250–5350 MHz w następujących krajach:

AT, BE, BG, HR, CY, CZ, DK, EE, FI, FR, DE, EL, HU, IE, IT, LV, LT, LU, MT, NL, PL, PT, RO, SK, SI, ES, SE, UK(NI), UK, IS, LI, NO, CH, TR

Urządzenie może być używane wyłącznie w pomieszczeniach, gdy działa w zakresie częstotliwości 5150–5350 MHz w Hongkongu.

Łączność Wi-Fi (w tym pasma częstotliwości, standardy Wi-Fi i inne funkcje zgodne z normą IEEE 802.11) może się różnić w zależności od dostępności regionalnej i wsparcia lokalnej sieci. Funkcjonalność może zostać dodana przez OTA, jeśli to możliwe.

Ograniczenia w paśmie 2.4 GHz: Norwegia: Niniejszy podrozdział nie dotyczy obszaru geograficznego w promieniu 20 km od centrum Ny-Ålesund.



Obsługiwane systemy: Produkt ten obsługuje jedynie niektóre systemy Android lub iOS. Aby uzyskać więcej szczegółów, odwiedź stronę produktu na www.mi.com.

Uwaga: Z powodu właściwości sygnału Bluetooth w gęstym środowisku, w którym interferencja elektromagnetyczna wynosi 2,4 GHz, może wystąpić spontaniczne rozłączenie lub brak dźwięku.

Moc dostarczana przez ładowarkę wynosi od 2.5 W, wymaganych przez urządzenia radiowe, do 10 W w celu uzyskania maksymalnej szybkości ładowania.

Informacje dotyczące europejskiej dyrektywy WEEE



Wszystkie produkty oznaczone tym symbolem są uznane za odpady sprzętu elektrycznego i elektronicznego (WEEE zgodnie z Dyrektywą 2012/19/UE) i nie mogą być wyrzucane po zakończeniu okresu użytkowania wraz z innymi odpadami. W celu ochrony zdrowia ludzi oraz środowiska naturalnego należy przekazać zużyty sprzęt do wyznaczonego punktu utylizacji wyznaczonego przez instytucje rządowe lub lokalne. Prawidłowe usunięcie zużytego produktu pomaga w zapobieganiu potencjalnym negatywnym skutkom oddziaływania na środowisko naturalne i zdrowie ludzi. Więcej informacji można uzyskać w urzędzie lokalnym lub od instalatora.



Znak CE jest stosowany do produktu i wbudowanego akumulatora.

Niniejszym firma Xiaomi Communications Co., Ltd. oświadcza, że urządzenie radiowe typu M2438E1 jest zgodne z dyrektywą 2014/53/UE oraz Rozporządzeniem (UE) 2023/1542. Pełny tekst deklaracji zgodności UE jest dostępny na następującej stronie internetowej: <http://www.mi.com/global/service/support/declaration.html>

Użytkownik końcowy musi przestrzegać określonych instrukcji obsługi, aby spełnić wymagania dotyczące zgodności z narażeniem na promieniowanie RF. Urządzenie przenośne zostało zaprojektowane tak, aby spełniało wymagania dotyczące narażenia na fale radiowe ustanowione przez rynek Unii Europejskiej (Francja).

Limit SAR: 2 W/kg.

Maksymalna wartość SAR: 0,405 W/kg (odległość 0 cm).

Ważne informacje dotyczące bezpieczeństwa

Przed rozpoczęciem korzystania z niniejszego urządzenia należy przeczytać poniższe zalecenia, które pomogą zapewnić optymalne działanie urządzenia oraz uniknąć niebezpiecznego użytkowania lub niedozwolonych działań.

- Informacje o produkcie i oznaczenia certyfikacyjne znajdują się wewnątrz etui ładującego i na samych słuchawkach.
- Nie korzystaj ze słuchawek podczas prowadzenia pojazdu i przestrzegaj stosowanych przepisów regionalnych lub krajowych.
- Należy stosować wyłącznie zasilacze zgodne z miejscowymi normami bezpieczeństwa lub certyfikowane i dostarczane przez kwalifikowanych producentów.
- Nie demontuj, nie uderzaj, nie zgniataj ani nie wrzucaj produktu do ognia, gdyż może to spowodować eksplozję.
- Produkt wyposażony jest w baterię, której nie można wyjąć ani wymienić. Aby uniknąć uszkodzenia baterii lub produktu, nie należy jej demontować ani samodzielnie wymieniać. Bateria może być wymieniona wyłącznie w autoryzowanym

serwisie na ten sam typ. Wymiana baterii na niewłaściwy typ może spowodować utratę zabezpieczenia (np. zapalenie się, wybuch i wyciek elektrolitu powodującego korozję). Nie wyrzucaj baterii do śmieci, które mają trafić na wysypisko. Podczas utylizacji baterii należy przestrzegać lokalnych przepisów lub rozporządzeń.

- Umieszczanie baterii w kominku lub gorącym piekarniku oraz miażdżenie lub przecinanie baterii może doprowadzić do eksplozji.
- Nie używaj produktu w czasie burzy. Burza może sprawić, że produkt nie będzie działać prawidłowo, a także zwiększa ryzyko porażenia prądem elektrycznym.
- Pozostawianie baterii w ekstremalnie wysokich temperaturach może skutkować eksplozją lub wyciekami łatwopalnych płynów lub gazów.
- Pozostawienie baterii w środowisku o bardzo niskim ciśnieniu powietrza może skutkować eksplozją lub wyciekami łatwopalnych płynów lub gazów.
- Słuchawki i ich akcesoria mogą zawierać drobne części. Trzymaj je poza zasięgiem dzieci.
- Jeśli na obszarze kontaktu ze skórą pojawią się oznaki zaczerwienienia i obrzęku, natychmiast przestań go używać i zasięgnij pomocy medycznej.
- Włączenie funkcji redukcji hałasu może wpłynąć na zdolność rozpoznawania otaczających dźwięków i alarmów. Przed użyciem tej funkcji upewnij się, że otoczenie, w którym się znajdujesz, jest bezpieczne.



Aby zapobiec możliwemu uszkodzeniu słuchu, nie używaj tego produktu przy dużym poziomie głośności przez długi czas.

⎓ Symbol wskazuje napięcie DC.